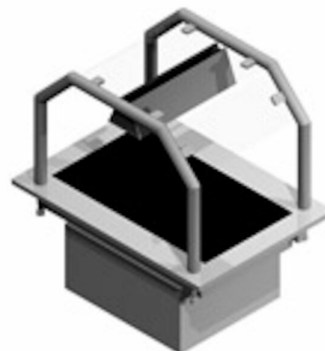


Keramisk Plate M/Overh. Metos D-I Cpl 450 H Nova Sky

Keramisk varmeplate 2x GN 1/1. I møbelet, uttrekkbar modell uten ytre foring

- bassengkantens høyde 15 mm fra møbeloverflaten
- temperaturjustering med strømkontroll
- SKY overhulle med haloterm-varmelampe
- bredden av overhulle 300 mm
- overhulle av herdet glass



Keramisk Plate M/Overh. Metos D-I Cpl 450 H Nova Sky

Innvendig mål mm	450×650×355/734 mm
Bredde mm	450
Dyp mm	650
Høyde mm	355/734
Pakkevolum inkl. emballasje	0,277
Volumenhet	m3
Pakkevolum	0,277 m3
Lengde på forpakning	50
Bredde på forpakning	70
Høyde på forpakning	79
Forpakkingsstørrelse	cm
Transport mål (LxDxH)	50x70x79 cm
Netto vekt	33
Net weight with unit	33 kg
Bruttovekt	33
Vekt inkl. emballasje	33 kg
Vektenhet	kg
Tilkoblingseffekt kW	0,46
Sikringsstørrelse A	10
Spenning V	220-240
Antall faser	1NPE
Frekvens Hz	50/60
Maks strømforbruk A	2
Beskyttelsesgrad (IP)	43
Type elektrisk tilkobling	Stikkontakt
Remarks (misc.)	öppning 419x550 mm
Funksjon	Varm
GN størrelse	1GN 1/1
Tilkoblingseffekt kW	0,46

Keramisk Plate M/Overh. Metos D-I Cpl 450 H Nova Sky

Hyllestørrelse mm	300
Belysning	Halotherm
Øvre del	Med øvre del
Model	Sky