

metos

**Barblandare
METOS**

HBH650 CE

MG4117106

Bruksanvisning



07.08.2015

Käännös valmistajan englanninkielisestä käyttöohjeesta

VIKTIGA SÄKERHETSINSTRUKTIONER

VARNING – När man använder elektriska apparater bör man följa de elementära säkerhetsanvisningarna, inklusive följande:

- Läs igenom bruksanvisningen innan du använder mixern. Ha bruksanvisningen nära till hands.
- Före första användning, tvätta behållaren i varmt, tvålatten. Placera INTE i diskmaskin.
- Anslut den till jordat uttag.
- Ta inte bort jordningsskyddet.
- Använd inte en adapter.
- Använd inte en förlängningssladd.
- Stäng av strömmen före rengöring eller underhåll.
- För att minska risken för personskador drar man ur kontakten från uttaget när den inte används, och innan man sätter på eller tar av delar.
- Koppla ur mixern och kontrollera strömisoleringen för sprickor varje vecka. Läs "Teknisk service" för reparation eller utbyte.
- För att skydda mot elektriska stötar placerar man aldrig sladden eller mixerbasen i vatten eller annan vätska.
- Spreja inte basen med en högtryckspistol.
- Man måste vidta extrem försiktighet när man flyttar något som innehåller het olja eller andra heta vätskor.
- Använd inte apparaten för annat än det den avses för.
- Inte avsedd för användning av eller nära barn.
- Håll barn under uppsikt så att de inte leker med apparaten.
- Den här apparaten ska inte användas av personer (inklusive barn) med reducerad fysik, känsel eller mentalkapacitet eller brist på erfarenhet och kunskap, såvida de inte har fått övervakning eller instruktioner vad gäller användandet av apparaten från en person som ansvarar för deras säkerhet.
- Användning av tillbehör rekommenderas inte av tillverkaren för produkten kan orsaka skador.
- För att reducera risken för personskador och förhindra mixern eller behållaren att skära i apparaten, lägg INTE i redskap i mixerbehållaren vid användning av mixern.
- Lägg inte några köksredskap i behållaren eftersom mixern kommer att skadas om den sätts på av misstag.
- För att förhindra möjligt allvarlig personskada, håll händerna borta från mixerskålen när mixern används. Använd alltid mixern med locket på plats.
- Undvik kontakt med delar som rör sig. Slå av apparaten och koppla ur från strömbrytaren innan du byter tillbehör eller närmar dig delar som är i rörelse.
- Skärbladen är vassa. Hantera med varsamhet.
- Om skärbladen är lösa ska du omedelbart avbryta användningen och byta ut behållaren. Försök inte att reparera eller dra åt skärbladen.
- Kontrollera monteringen av behållaren och skäraren dagligen. Använd inte trasig, kantstött eller repad behållare. Kontrollera monteringen av utnötta och trasiga blad. Använd inte utslitna, lösa eller kantstötta knivblad.
- Använd inte utomhus.
- Denna apparat är avsedd för korta driftsperioder, men en genomsnittlig tid på tre minuter.
- Lämna inte mixern utan uppsikt när den används.
- För att förhindra skada på mixern, behållaren eller skärbladen, flyttar eller skaka INTE mixern när den används. Om mixningen avbryts vid användning, ställ mixern på AV (O), ta bort behållaren från basen, ta bort behållarens skydd och använd en tunn gummispattel för att pressa blandningen mot skärbladen.
- När heta vätskor blandas, ta bort mittendelen av tvådelslocket. Heta vätskor kan skjuta bort burkens lock när apparaten arbetar. För att förhindra eventuella brännskador: Fyll inte behållaren över enlitessträcket. Placera en hand överst på locket med skydd av en ungshandske eller tjock handduk. Håll exponerad hud borta från locket. Börja mixa med lägsta hastighet.
- Blandaren har en brytare/säkring undertill. Om motorn slutar dra runt ska du återställa brytaren.
- Denna mixer är utrustad med överbelastningsskydd. Om motorn stansar under driften på grund av överhettning, dra ur pluggen till enheten och låt enheten kyla ner under 15 minuter. Plugga igen enheten om 15 minuter för att återuppta normal drift.
- Den normala funktionen till denna produkt kan bli stört av stark elektromagnetisk interferens. Om detta förekommer, bara reset produkten och återuppta normal drift genom att följa bruksanvisningen. Om normal drift inte kan bli återupptagit, sätt produkten på en annan plats.
- Använd inte någon apparat med en skadad sladd eller kontakt eller efter att apparaten krånglar eller tappas eller skadas på något sätt. Läs "Teknisk service" för anvisningar om undersökning, reparation eller elektrisk eller mekanisk justering.

- SPARA DESSA INSTRUKTIONER -



Risk för elektriska stötar
Koppla ur strömmen före rengöring av mixerbasen.
Följer man inte dessa instruktioner kan det resultera i dödsfall eller elektriska stötar.



Risk för brännskador
Var alltid försiktig vid blandning av hett innehåll.
Följer man inte dessa instruktioner kan det orsaka brännskador.



Risk för elektriska stötar
Anslut till ett jordat uttag. Ta inte bort jordningsskyddet.
Använd inte en adapter.
Använd inte en förlängningsladd.
Följer man inte dessa instruktioner kan det resultera i dödsfall, brand eller elektriska stötar.

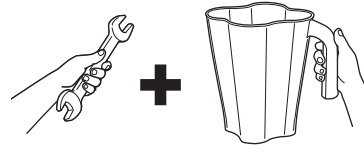
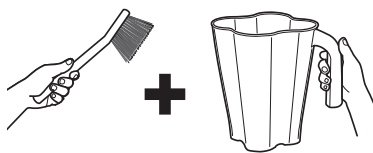
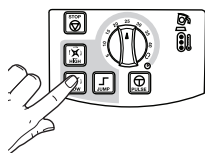


Risk för skärsår
Placera alltid locket på behållaren vid mixning.
Placera inte händer, skedar eller andra verktyg i behållaren vid mixning.
Följer man inte dessa instruktioner kan det resultera i brutna ben, skärskador eller andra skador.

Sanitering

Sanitera med 1 matsked (15 ml) hushållsblekmedel per 3,8 liter rent, kallt vatten (60°F/16°C), blandat enligt anvisningar på blekmedelsförpackningen.

1. Fyll behållaren med saniteringslösning, sätt tillbaka locket och påfyllningslocket och kör på LÅG (1) hastighet i 2 minuter. Töm behållaren.
2. Torka av utsidan med en mjuk trasa fuktad med saniteringslösning.
3. Doppa locket och fyllocket i saniteringslösning i två minuter.
4. Placera den tomma behållaren på basen och kör på HÖG (2) hastighet i två sekunder för att ta bort fukt från skärbladen.
5. När den är redo för användning, skölj med rent vatten.



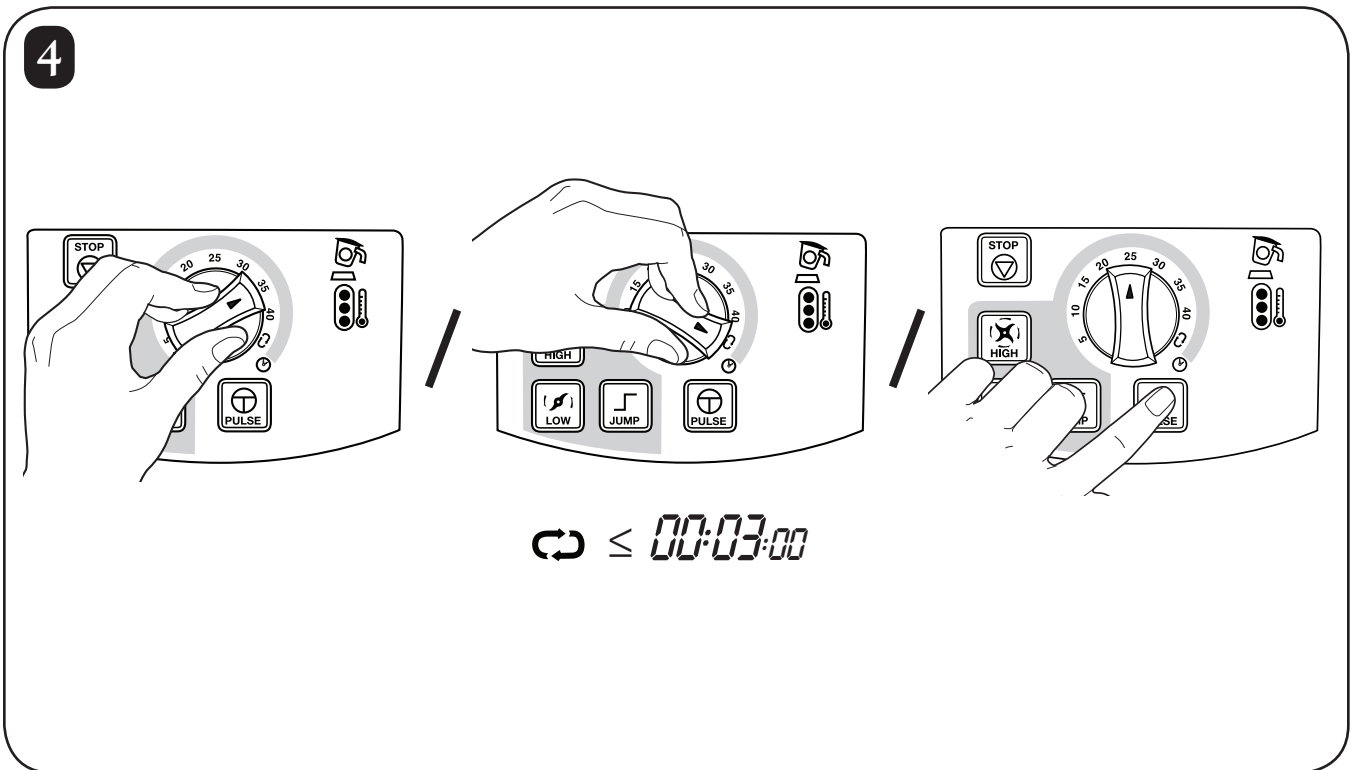
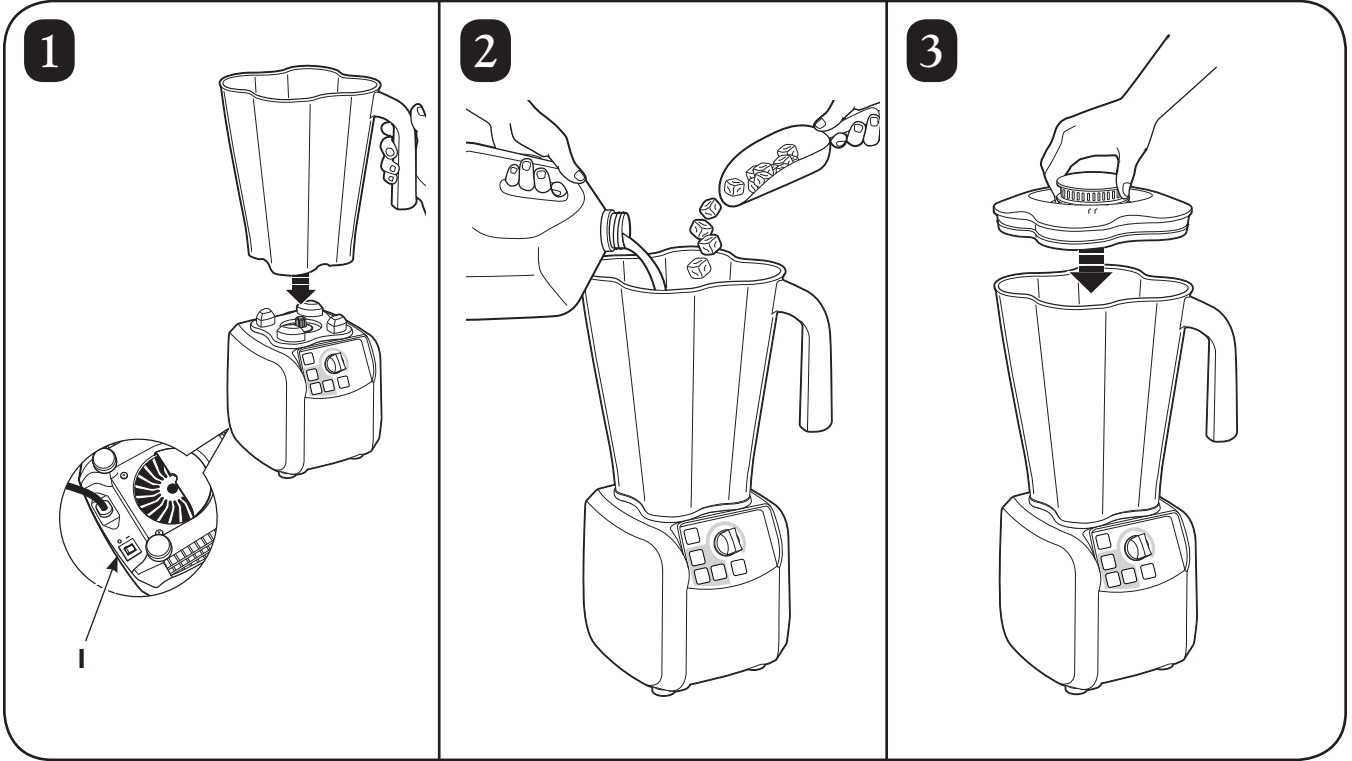
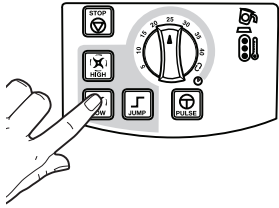
Teknisk service

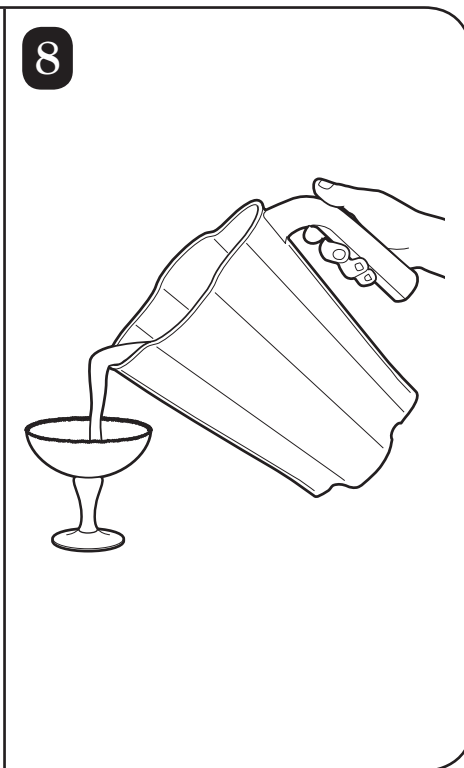
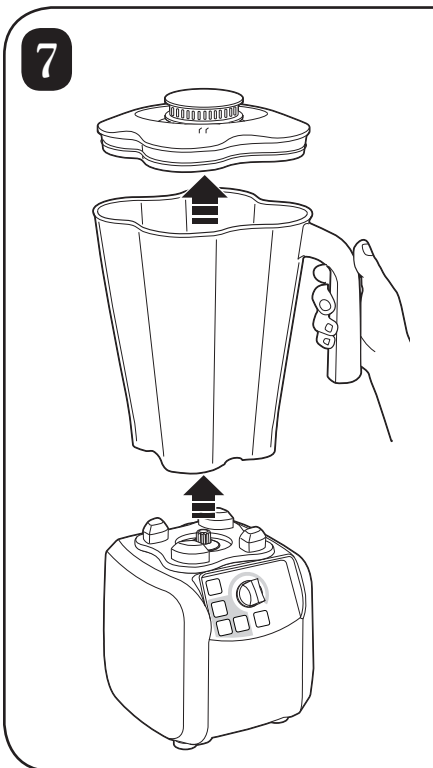
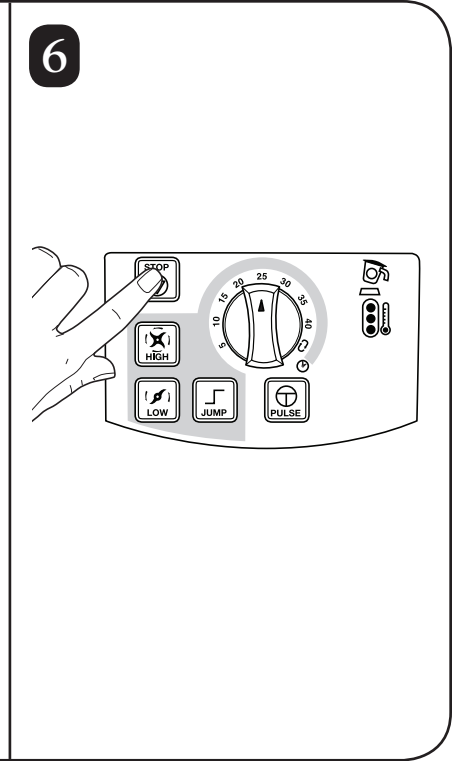
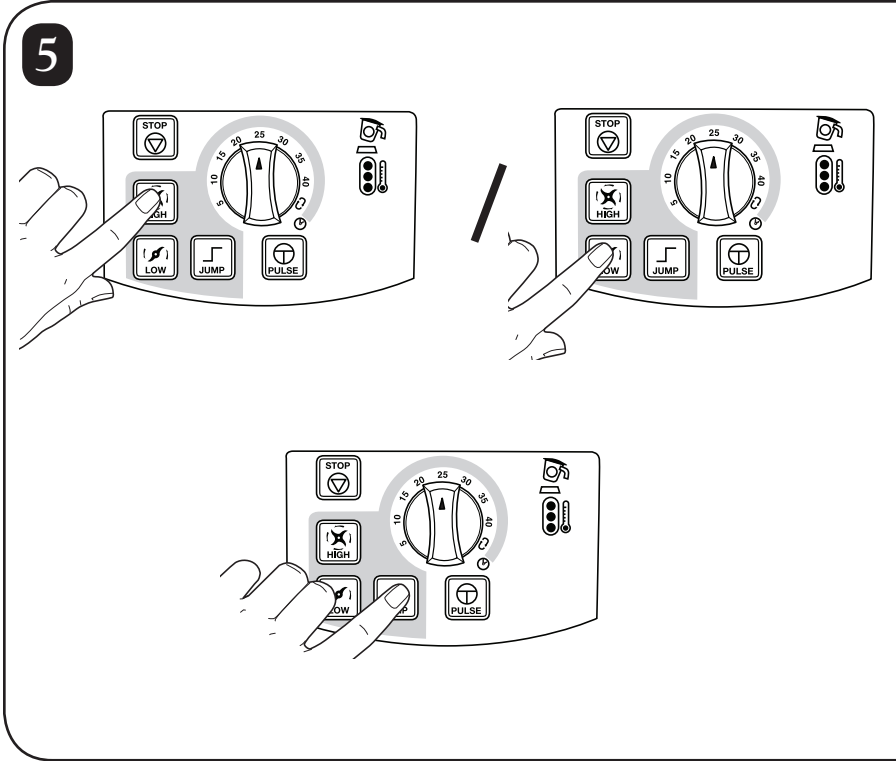
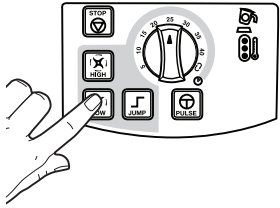
För hjälp eller reservdelar, ring
Metos Storkök Ab, Sverige
Metos Oy Ab, Finland

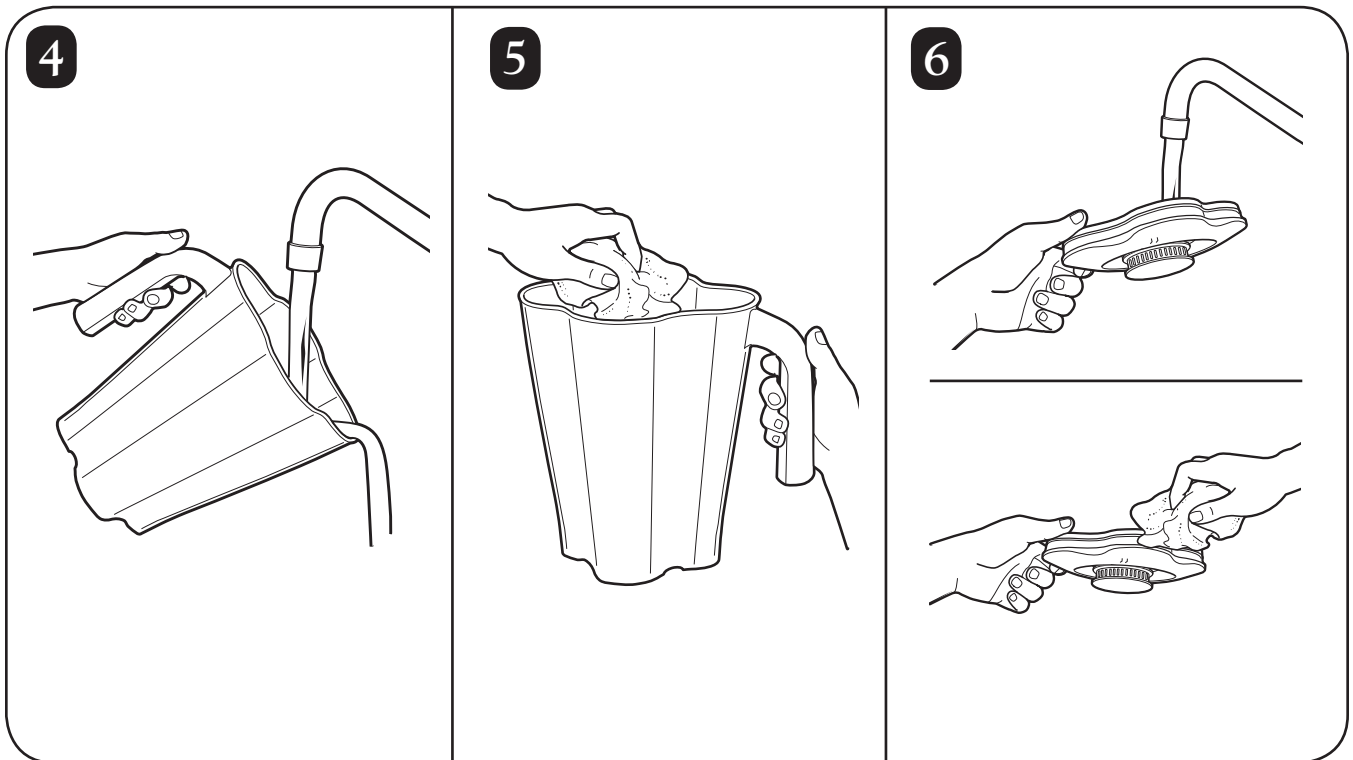
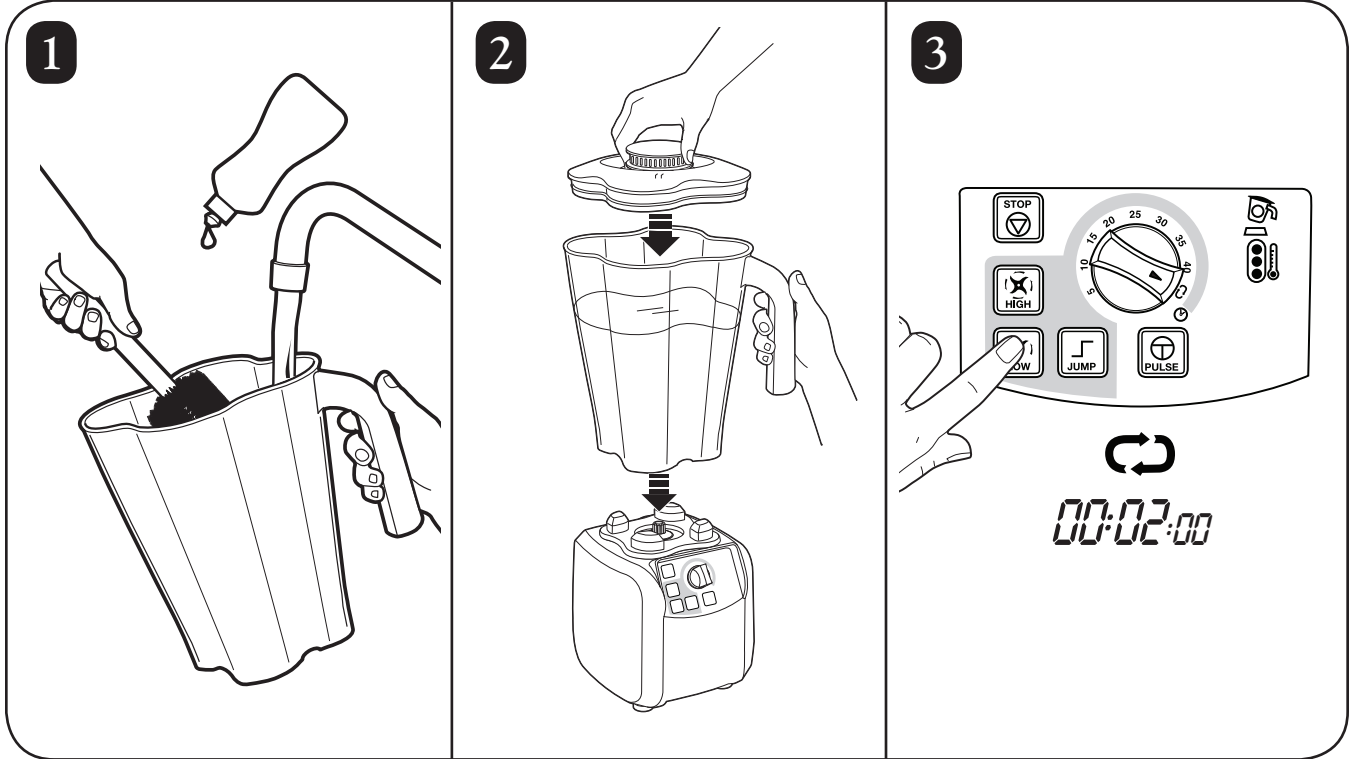
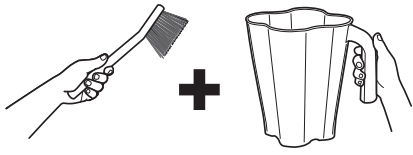
INSTRUKTIONER FÖR KORREKT KASSERING AV DENNA PRODUKT ENLIGT DEN EUROPEISKA UNIONENS DIREKTIV FÖR ELEKTRISKT AVFALL

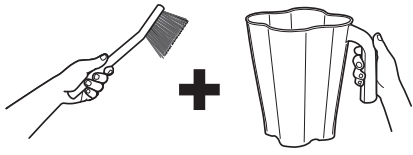
Släng inte någon elektrisk utrustning som vanligt avfall. Hjälptill att skydda naturen och miljön: när du inte använder denna produkt, kassera den på din lokala avfallsstation eller återvinningscenter i området som är reserverat för elektrisk utrustning. Kontakta din lokala myndighet för att hitta närmaste avfallscenter. För att påminna dig om korrekt kassering av denna produkt, separat från vanligt avfall, är det märkt med en symbol av en överkryssad soptunna.



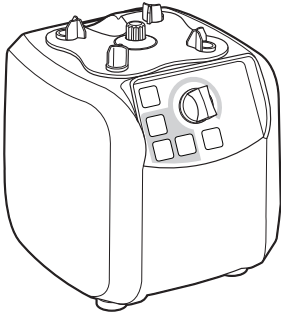
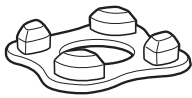




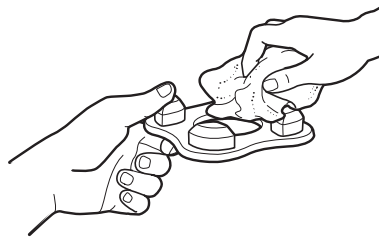
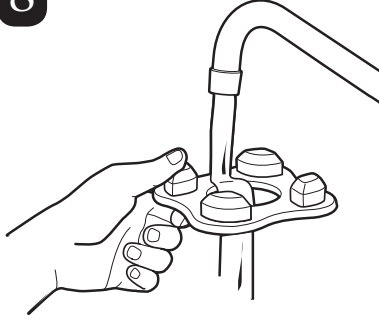




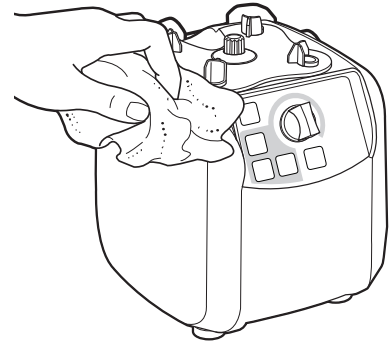
7



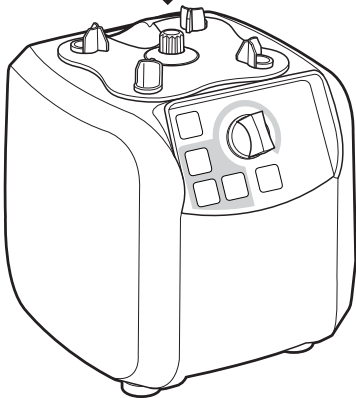
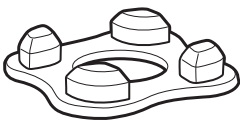
8

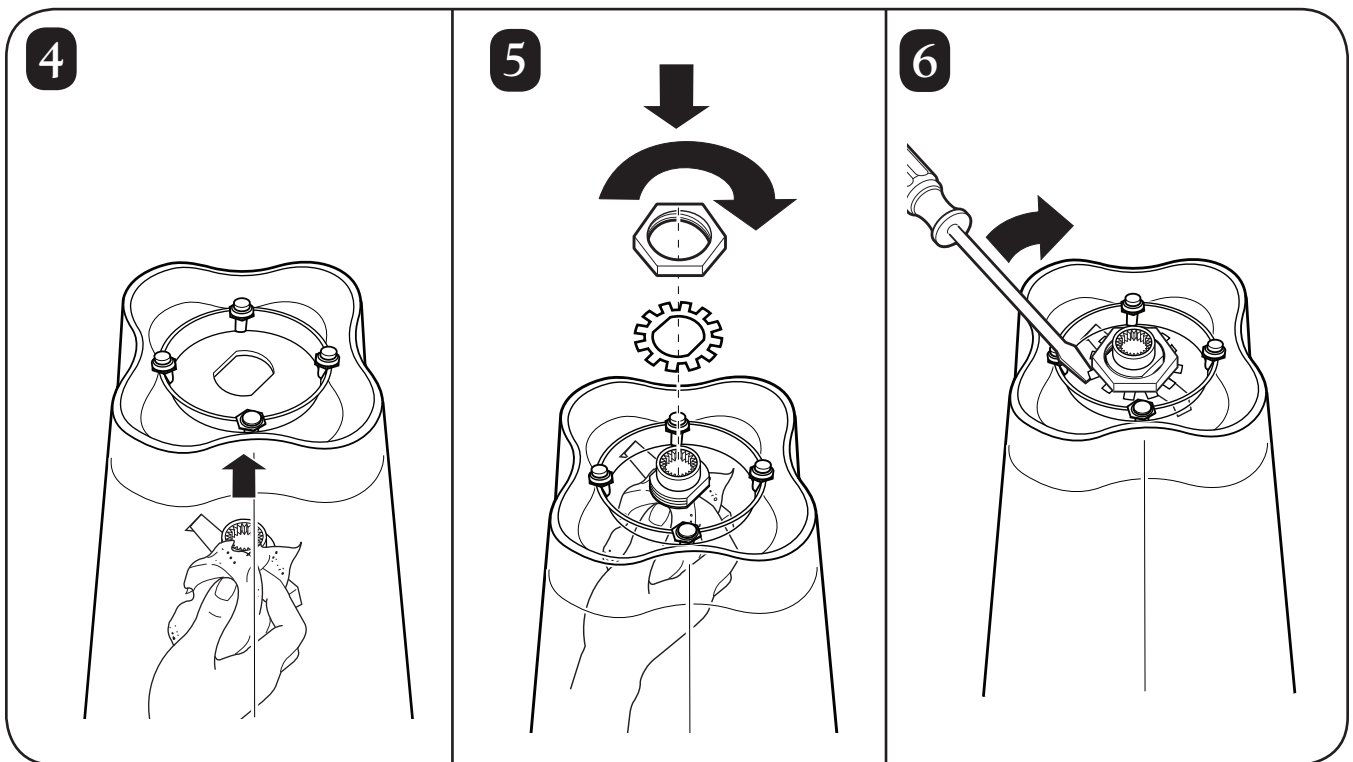
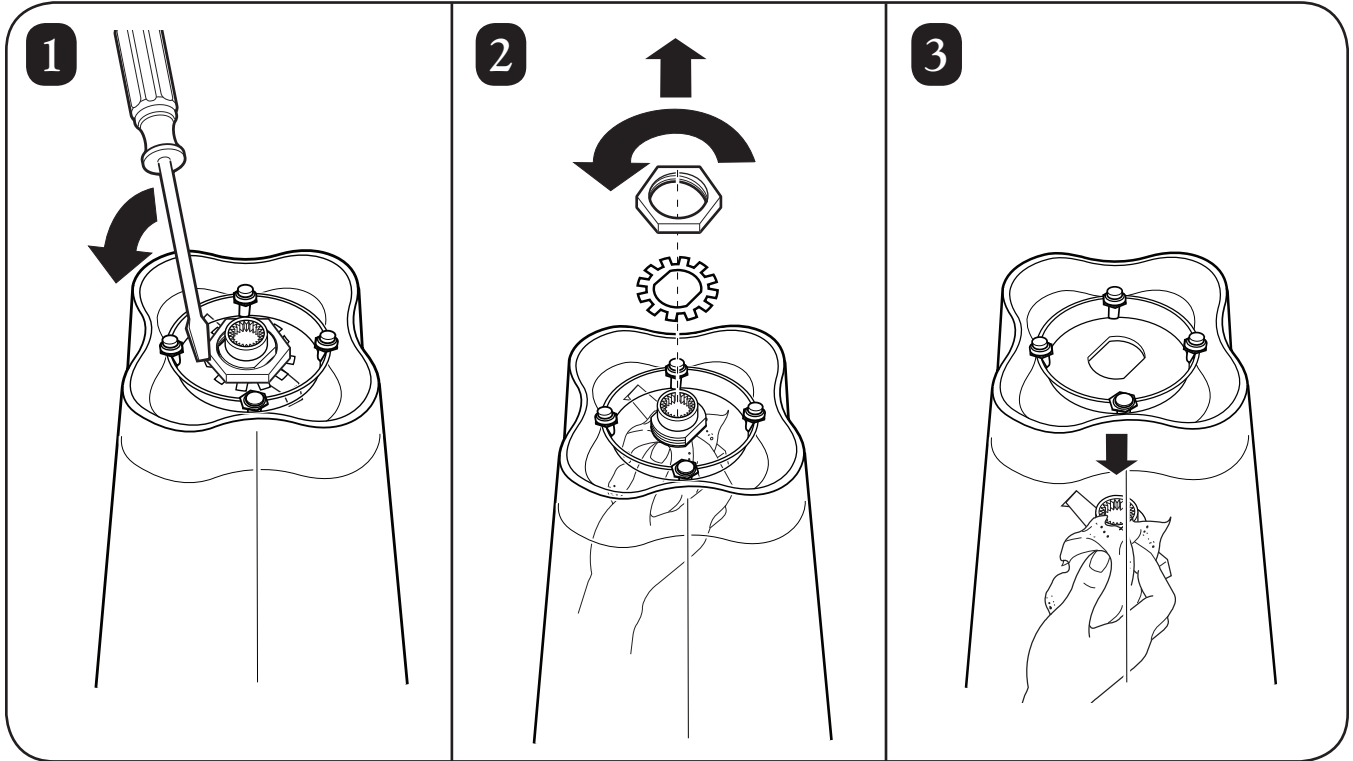
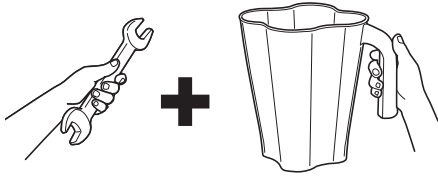


9



10





metos
kitchen intelligence®